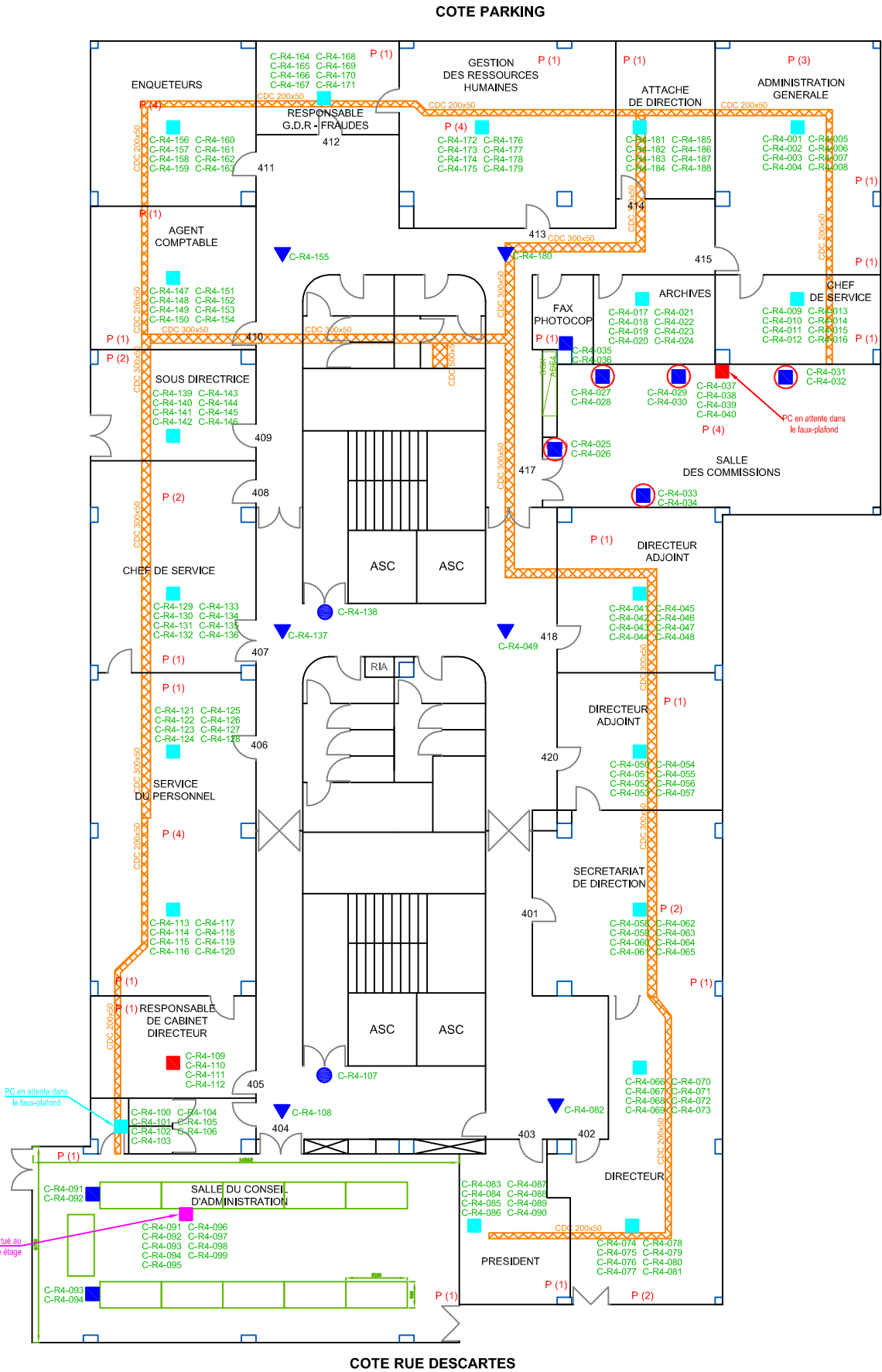


4ème Etage



Légende:

- PC (2RJ + 1PCI + 1PCN)
- PC2 (4RJ + 2PCI + 2PCN)
- PC3 (6RJ + 3PCI + 3PCN)
- PC4 (8RJ + 4PCI + 4PCN)
- PC5 (10RJ + 5PCI + 5PCN)
- PC6 (12RJ + 6PCI + 6PCN)
- PTS (2RJ + 2PCI + 2PCN) descente en goulotte
- PTS3 (6RJ + 6PCI + 6PCN) descente en goulotte
- PTT (1RJ + 1PCI)
- Ptél (1RJ)
- Ptél descente en goulotte
- Cheminement Courant faible
- Cheminement Courant Fort

COMITIS SAS
9E rue de la Sablière
92230 Gennevilliers
TELEPHONE : 01.46.88.00.18
TELECOPIE : 01.46.88.00.19

7 rue Henri Pescarolo
93370 MONTFERMEIL
Tél: 01.43.30.02.28 - Fax: 01.43.30.02.68
Internet: <http://www.bdcoum-ing.com>

CPAM DE LA COTE D'OPALE

35 rue Descartes - 62100 CALAIS

IMPLANTATION VDI

4ème ETAGE

CLIENT :

AFFAIRE

14BD352_VDI_R04

Date : Le 03/04/2015

Echelle : 1:200

Format : A3

Indice : 0

Emetteur : SL

Phase : DOE